



人類に奉仕する
ロータリー



「地域社会にロータリークラブを広げて行こう」 山形南ロータリークラブ会報

ROTARY INTERNATIONAL DISTRICT 2800

RI会長：ジョン・ジャーム 2800地区ガバナー：長谷川憲治 ガバナー補佐：長沢 一好
会長：寺崎 利彦 幹事：浅野 裕幸
会報・史料委員会 委員長：佐藤 直人 委員：金田 亮一 山田 仁

第2171回例会

2017-4/18(火) 天気(曇り)

□例会場：いばら木

□司会進行(SAA)：谷口 義洋 君

□点 鐘：PM 6:30 寺崎 利彦 会長

会長挨拶



皆さんこんばんは。本日は桜が咲き、観桜会にふさわしい最適な日となりました。そして、ここ「いばら木」さんでの開催にお集まり頂き、有難うございます。

蔵王のつるやさんでの開催で

— 観桜会例会 —

したが、都合が合わず、いばら木さんをお願い致しました。さて、ようやく春の訪れを感じる桜の開花宣言、杉花粉症も終息する頃の様です。

暦の上では、ツバメが飛んで、雁が帰る頃になり農家の方が、忙しくなって来たようです。今年も美味しい作物をお願い致します。

幹事報告 浅野 裕幸 幹事

4月12日の山形新聞に掲載された4月11日(火)「寒晒し蕎麦試食会」での当クラブの活動が取り上げられました。



観桜会スナップ



乾杯
堀 是治 パスト会長



中締め
武田和夫 パストガバナー



例会場/ホテルキャッスル 例会日/毎週火曜日 12:30 ~ 13:30

事務所/山形市十日町1-1-26 歌懸稲荷神社 社務所ビル2F TEL.023-632-7777 FAX.023-624-5200

山形市内 例会日案内

月曜日

山形西 山形イブニング

火曜日

山形中央

水曜日

山形

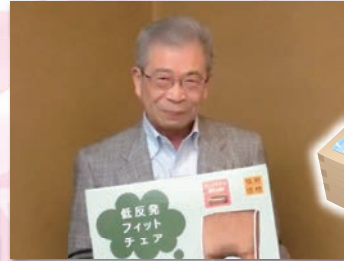
木曜日

山形北

金曜日

山形東

観桜会



○本日出席・前回修正出席

	会員総数	出席義務会員数	出席会員数	出席率
本日	53名		32名	
前回修正	54名	49名	49名	100%
他クラブで メイクアップ された会員	(山形北) 宮籠 順治 山下 宏司 (山形西) 遠藤 幸和 錦木 利明 (地 区) 武田 和夫 鈴木 佐大 齋藤 伸治	土田 士郎 貴裕 英成 伊勢 貴成 山下 康人 大久保 正人 鈴木 奥村 中村 篤	伊勢 和正 和正 明宏 熊肥 伊勢 昌成 和正 谷池 正弘 金田 祐子 神崎 和正 熊谷 布施 二 靖也 高梨 勝彦 金子 松田 高梨 勝彦	出席率

※本日の結果は2週間後に報告

※修正は2週間前の結果報告

出席会員数÷算出会員数=出席率

算出会員数とは?

出席義務会員+メイク免除会員の出席者

出席会員数とは?

出席義務会員の出席者+メイク免除会員の出席者+メイク会員