



ロータリー：  
変化をもたらす

Rotary



# 「楽しい例会、楽しく食事、健康な毎日で奉仕の実践」 山形南ロータリークラブ会報

ROTARY INTERNATIONAL DISTRICT 2800

RI会長：イアンH.S.ライズリー 2800地区ガバナー：鈴木 一作 ガバナー補佐：鈴木 政康  
会長：伊勢 和正 幹事：石山 祐介 会報・史料委員会 委員長：間木野仁美  
委員：金田 亮一 谷池 正弘 鉄 浩二 鈴木 崇弘

## 第2209回例会

2018- 3/27 (火) 天気 (晴れ)

□例会場：ホテルキャッスル

□点 鐘：PM 12:30 伊勢 和正 会長

□司会進行 (SAA)：間木野仁美 君

□ロータリーソング：「我等の生業」

### 会長挨拶



皆さんこんにちは。4月14日の酒田お花見旅行について少し説明を致します。飛島へのフェリー発着所にある「さかた海鮮市場」で品揃えが沢山あるうちにまず買い物、次に日和山公園でお花見、近くの山王くらぶで有名な湊町酒田傘福まつりを見学しお昼頃に料亭香梅咲にて小宴会、酔った勢いで隣の相馬楼で酒田舞子の踊りを楽しみ、次には初孫の東北銘醸でお酒の試飲をした後に一路帰路へ、途中新入会員の本間君のやってる米の粉の滝ドライブインでミニの二次会。そこでもお買い物をしてキャッスルまで戻ります。まだ大丈夫なので是非ご参加を。

〔かんぼの宿 酒田〕

酒田といえば東北公益文化大学の近くにあるのがかんぼの宿酒田です。このかんぼの宿酒田はさすがに素晴らしい施設で規模も大きく温泉施設もいたってダイナミック。100人は入れる大浴場、サウナ、寝湯、露天、打たせ湯などなどヤッパリ国営だなあとと思います。泉質は単純泉でアルカリ性、そんなに熱くはないのでいくらでも入っていられます。ほとんど入浴客はいないのでプール状態。酒田で出張のおりは是非立ち寄りたいたいものです。風呂上がりは何と言っても魚醤ベースの酒田ラーメンですよ！満月・新月・尾浦・三日月・五十嵐あたりはどうでしょうか？是非温泉とラーメンのセットでどうぞ。

### 幹事報告 石山 祐介 幹事

1. ロータリー財団より昨年2016-17年度の寄付に対する表彰でバナーが届いておりますのでご披露させていただきます。
2. 4月14日(土)の酒田お花見日帰り旅行の出欠案内をFAXしておりますので今週中にご回答お願いいたします。
3. 4月17日からの中津ロータリークラブへの訪問旅行に参加される方の説明会を来週の例会前に開催いたしますので12時までこちらの会場にお集まりください。

### 委員会報告

親睦活動委員会 土肥 成二 君  
3月の誕生日は、伊藤 誠君、松田勝彦君のお二人です。おめでとうございます。



### ニコニコBOX 宮舘 順治 君

伊藤 誠君 誕生祝いありがとうございます。来月は姉妹委員長として中津に行きます。よろしく願いいたします。自分の不注意で踵から落ちカートを骨折しました。やっと出席できます。松田 勝彦君 酒田への花見よろしくお祈りします。伊勢 和正君 先日、ゴルフコンペで優勝しました。金子 靖二君 次女が専門学校を卒業、長女が大学卒業しました。間木野仁美君 創立記念例会では皆様からニコニコいただきありがとうございます。浅野 裕幸君 地区合同セミナーに出席してきました。石山 祐介君 孫が希望の高校に合格しました。三澤 寛君 娘が大学卒業し、市内に勤めました。鈴木 正則君

### ◇4月の記念日◇

会員誕生日	佐藤 直人 君・齋藤 伸治 君・寺崎 利彦 君 川合 賢助 君・遠藤 幸司 君・谷池 正弘 君 神崎 祐子 君・金子 靖二 君
結婚記念日	長沢 一好 君・齋藤 源七 君・金田 亮一 君 熊谷 昌和 君
奥様ご主人誕生日	稲村 佳宏 君・間木野仁美 君・佐藤 直人 君 金森 正耕 君・鈴木 崇弘 君
企業創立記念日	中村 篤 君・鈴木 利明 君・齋藤 伸治 君 菊川 明 君・遠藤 幸司 君・神崎 祐子 君 工藤 毅 君・長沢 一好 君・齋藤 源七 君 寺崎 利彦 君

### 本日のメニュー

野菜いっぱいのスープ  
ポークカレー  
季節のサラダ  
コーヒー



例会場／ホテルキャッスル 例会日／毎週火曜日 12:30～13:30

事務所／山形市十日町1-1-26 歌懸稲荷神社 社務所ビル2F TEL.023-632-7777 FAX.023-624-5200

山形市内 例会日案内

月曜日

山形西 山形イブニング

火曜日

山形中央

水曜日

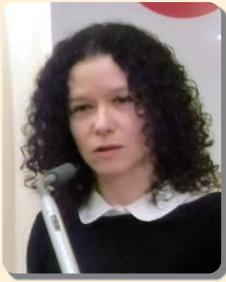
山形

木曜日

山形北

金曜日

山形東



# 「最上義光の翻訳を通して学んだこと」

リサ・ソマーズ 氏 (アメリカ出身)

皆さんこんにちは。私はアメリカのコネチカット州生まれで、父親が大学の仕事をしておりこれまで様々な地域に移り住みながら育ってきました。

アメリカの東海岸に生まれ、その後京都大学、イギリスやアメリカ中西部など色んな所に住みました。大学では日本語を四年間勉強しましたが全然上達せず、やはり日本に行かないと日本語が上手にならないと思っていたところ、富山県の魚津市に仕事で移住することになり20年近く生活しました、後に山形に移り今では28年間日本で暮らしています。もともと英語の講師として日本に来ていましたけれど、日本に来て6年目ぐらいで江戸川乱歩の作品を翻訳する機会をいただきました。元々言葉の勉強と作文を書く事がとても好きで、翻訳の仕事は自分に合っていたんだと思います。それ以来様々な翻訳の仕事をする事になりました。

富山から山形に移ったのは2010年の2月ですが、翌年に山寺芭蕉記念館と最上義光歴史館と両方で働きながら翻訳の仕事をする事になりました。記念館の方は松尾芭蕉の作品などを翻訳し、歴史館の方では「最上記」の書物の翻訳を行いました。「最上記」は江戸時代初期に最上家の改易後、元家来が最上義光の現世のエピソードをつなげて一つの物語したものです。江戸時代に書かれた作品のため、とても読みづらい原文ですが2009年に現代日本語に訳され、これを英語全訳させていただきました。

最上義光の「最上記」以降、山形にまつわるいろんな翻訳をしています松尾芭蕉に関するもの、ドキュメンタリー映画祭の地元作品で鋳物や刃物を題材にした作品の翻訳などをしました。

翻訳の仕事に就いてから感じることは、翻訳に対して大きな誤解があるということです。

翻訳というのはただ言葉の問題で機械である程度簡単にできるのではないかと思われる時があります。しかし翻訳というのは単に言葉ではなくその中にある意味合いというものを訳さなくてはならないのです。コンピューターであれば一つの単語を日本語から英語に置き換えることはできますが、単純な言葉の置き換えでは翻訳とは言えないのです。

「最上記」を日本語で読んだ人が受ける印象を、英語で読んだ場合でも同じ印象が残るように言葉を選

んでいます。それは言葉の使い方やトーンだけではありません。物語の背景を理解しなければ本当の翻訳はできないのです。つまりその分野のちょっとした専門家にならないければ翻訳の仕事はできないということです。山形に来て私は山形のことを本当に勉強しています。

「最上記」の翻訳に関して言えばむしろ勉強にける時間の方が長いものでした。まず、戦国時代について勉強しなくてはなりません。戦国時代はすごく流動的な時代でわかりづらい時代です。当時の武士と家来の信頼関係のあり方も、例えば最上義光と徳川家康が時には敵、時には仲間になったように忠実心のあり方も戦国時代の同じように流動的なものだとわかってきました。また調べきれないこともたくさんありました。例えば「二玉鉄砲」というものは学芸員に聞いてもよくわからないと言われたのです。火薬が2倍になっているのか、玉が二つ入っているのか、玉の大きさが2倍ぐらいあったのかいろんな説があるのですが最も可能性の高い説にたどり着くために周辺事情もよく理解しを知るために100を理解することが必要でした。地元山形のことについても調べなくてははいけません。話の中に出てくる白鳥十郎のことを調べるために歴所を訪ねました。その際自分が最上義光歴史館から来ていることは伏せて置いた方がいいとアドバイスされました。それは、現在においても最上義光派と白鳥十郎派は仲が良くないからだと言うのです。昔の事を調べている中で現在の私が確執に巻き込まれてしまうのは不思議な感じがしました。ただ、このぐらい物事を調べることで的確な翻訳ができるのです。

「最上記」以外の翻訳にまつわることといえば松尾芭蕉の「奥の細道」です。私はこの時、山寺立石寺に登り実際の場所を見てきました。俳句を翻訳するために俳句も勉強しました。鋳物の翻訳をするために鋳物を作っているところに行き見て触れてきました。

鋳物の話ではよく肌触りについて触れられますが、これも実際に使ってみないと感じることはできません。翻訳に関して歴史を学んでいくうちに分かったのは、過去のことを知れば知るほど現在を深く味わえるということです。ご清聴ありがとうございました。

## ○本日出席・前回修正出席

	会員総数	出席義務会員数	出席会員数	出席率
本日	54名		34名	
前回修正	54名	48名	46名	95.83%
他クラブで メイクアップ された会員	(地区)金子 靖二 石山 祐介 熊谷 昌和 齋藤 伸治 本間 安信 武田 和夫 大久保 卓宏 (山形)伊藤 誠 (山形西)木村 政則 (山形アソク)木村 政則 神崎 祐子			

※本日の結果は2週間後に報告

※修正は2週間前の結果報告

出席会員数÷算出会員数=出席率

算出会員数とは？

出席義務会員+メイク免除会員の出席者

出席会員数とは？

出席義務会員の出席者+メイク免除会員の出席者+メイク会員